

# 3.2

## Lokal 3.2

### 36,50 m<sup>2</sup>

### 2 pokoje

### Kondygnacja: II PIĘTRO



NR POMIESZCZENIE	POW.
1 Komunikacja	5,18 m <sup>2</sup>
2 Łazienka	2,93 m <sup>2</sup>
3 Pokój	6,64 m <sup>2</sup>
4 Pokój dzienny z aneksem kuch.	19,46 m <sup>2</sup>
5 Komórka lokatorska	2,29 m <sup>2</sup>
SUMA	36,50 m <sup>2</sup>



Apartamenty zlokalizowane są w okolicy, w której znajdziesz wszystko, czego potrzeba na co dzień – m.in. sklepy, punkty usługowe, przedszkola i szkoły.



Każdy apartament ma balkon, dzięki czemu do wnętrza mieszkania wpada mnóstwo naturalnego światła. To idealna przestrzeń np. do relaksu na świeżym powietrzu lub pielęgnowania ulubionych kwiatów.



Energooszczędność - okna o niskiej przepuszczalności cieplnej, dachy przygotowane pod instalację paneli fotowoltaicznych. Bezpieczeństwo – domofon, drzwi balkonowe zamykane na klucz w części mieszkań. Udogodnienia – Winda, garaż podziemny. Ogrzewanie – miejskie. Do każdego mieszkania komórka lokatorska na tej samej kondygnacji.

# KAMTA

## BIURO SPRZEDAŻY

**Konieczność umówienia spotkania!**

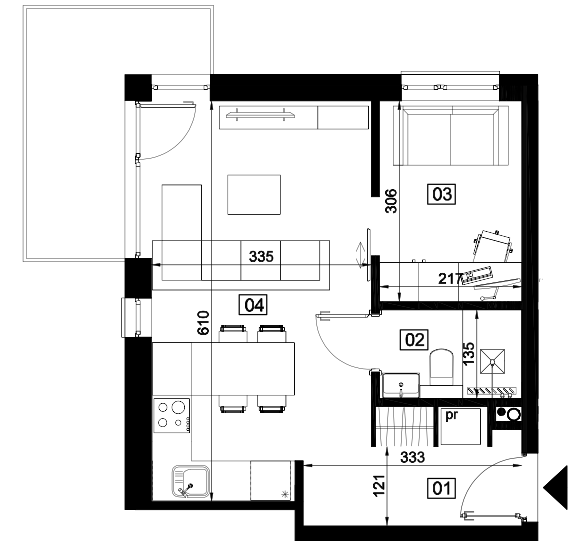
Ul. Mickiewicza 13B/3, 47-400 Racibórz  
sprzedaz@kamta.pl

Tel. kom. **516 500 663**

Godziny pracy: pon.- pt. 8:00 - 18:00



Jeśli chcesz wiedzieć więcej,  
umów się z nami na spotkanie!  
**516 500 663**



**CODMI**  
SOFTWARE HOUSE

Stworzone przez CODMI.pl