

# 3.8



## Lokal 3.8

### 36,43 m<sup>2</sup>

### 2 pokoje

### Kondygnacja: II PIĘTRO

| NR POMIESZCZENIE                | POW.                 |
|---------------------------------|----------------------|
| 1 Komunikacja                   | 5,18 m <sup>2</sup>  |
| 2 Łazienka                      | 2,93 m <sup>2</sup>  |
| 3 Pokój                         | 6,64 m <sup>2</sup>  |
| 4 Pokój dzienny z aneksem kuch. | 19,46 m <sup>2</sup> |
| 5 Komórka lokatorska            | 2,22 m <sup>2</sup>  |
| SUMA                            | 36,43 m <sup>2</sup> |



Apartamenty zlokalizowane są w okolicy, w której znajdziesz wszystko, czego potrzeba na co dzień – m.in. sklepy, punkty usługowe, przedszkola i szkoły.



Każdy apartament ma balkon, dzięki czemu do wnętrza mieszkania wpada mnóstwo naturalnego światła. To idealna przestrzeń np. do relaksu na świeżym powietrzu lub pielęgnowania ulubionych kwiatów.



Energooszczędność - okna o niskiej przepuszczalności cieplnej, dachy przygotowane pod instalację paneli fotowoltaicznych. Bezpieczeństwo – domofon, drzwi balkonowe zamykane na klucz w części mieszkań. Udogodnienia – Winda, garaż podziemny. Ogrzewanie – miejskie. Do każdego mieszkania komórka lokatorska na tej samej kondygnacji.

# KAMTA

## BIURO SPRZEDAŻY

**Konieczność umówienia spotkania!**

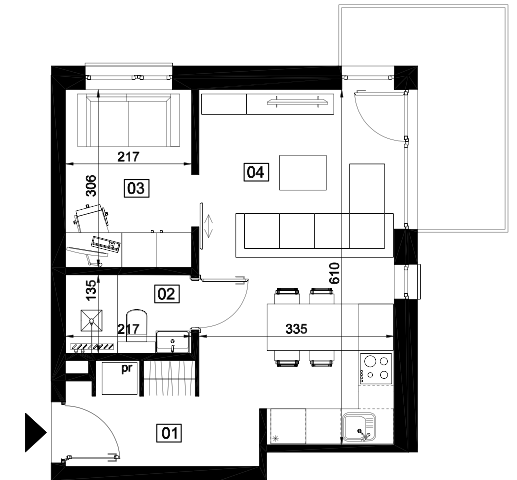
Ul. Mickiewicza 13B/3, 47-400 Racibórz  
sprzedaz@kamta.pl

Tel. kom. **516 500 663**

Godziny pracy: pon.- pt. 8:00 - 18:00



Jeśli chcesz wiedzieć więcej,  
umów się z nami na spotkanie!  
**516 500 663**



**CODMI**  
SOFTWARE HOUSE

Stworzone przez CODMI.pl