

# 3.9

## Lokal 3.9

### 26,67 m<sup>2</sup>

### 2 pokoje

### Kondygnacja: II PIĘTRO



| NR POMIESZCZENIE                | POW.                 |
|---------------------------------|----------------------|
| 1 Komunikacja                   | 3,07 m <sup>2</sup>  |
| 2 Łazienka                      | 3,27 m <sup>2</sup>  |
| 3 Pokój                         | 6,70 m <sup>2</sup>  |
| 4 Pokój dzienny z aneksem kuch. | 12,36 m <sup>2</sup> |
| 5 Komórka lokatorska            | 1,27 m <sup>2</sup>  |
| SUMA                            | 26,67 m <sup>2</sup> |



Apartamenty zlokalizowane są w okolicy, w której znajdziesz wszystko, czego potrzeba na co dzień – m.in. sklepy, punkty usługowe, przedszkola i szkoły.



Każdy apartament ma balkon, dzięki czemu do wnętrza mieszkania wpada mnóstwo naturalnego światła. To idealna przestrzeń np. do relaksu na świeżym powietrzu lub pielęgnowania ulubionych kwiatów.



Energooszczędność - okna o niskiej przepuszczalności cieplnej, dachy przygotowane pod instalację paneli fotowoltaicznych. Bezpieczeństwo – domofon, drzwi balkonowe zamykane na klucz w części mieszkań. Udogodnienia – Winda, garaż podziemny. Ogrzewanie – miejskie. Do każdego mieszkania komórka lokatorska na tej samej kondygnacji.

# KAMTA

## BIURO SPRZEDAŻY

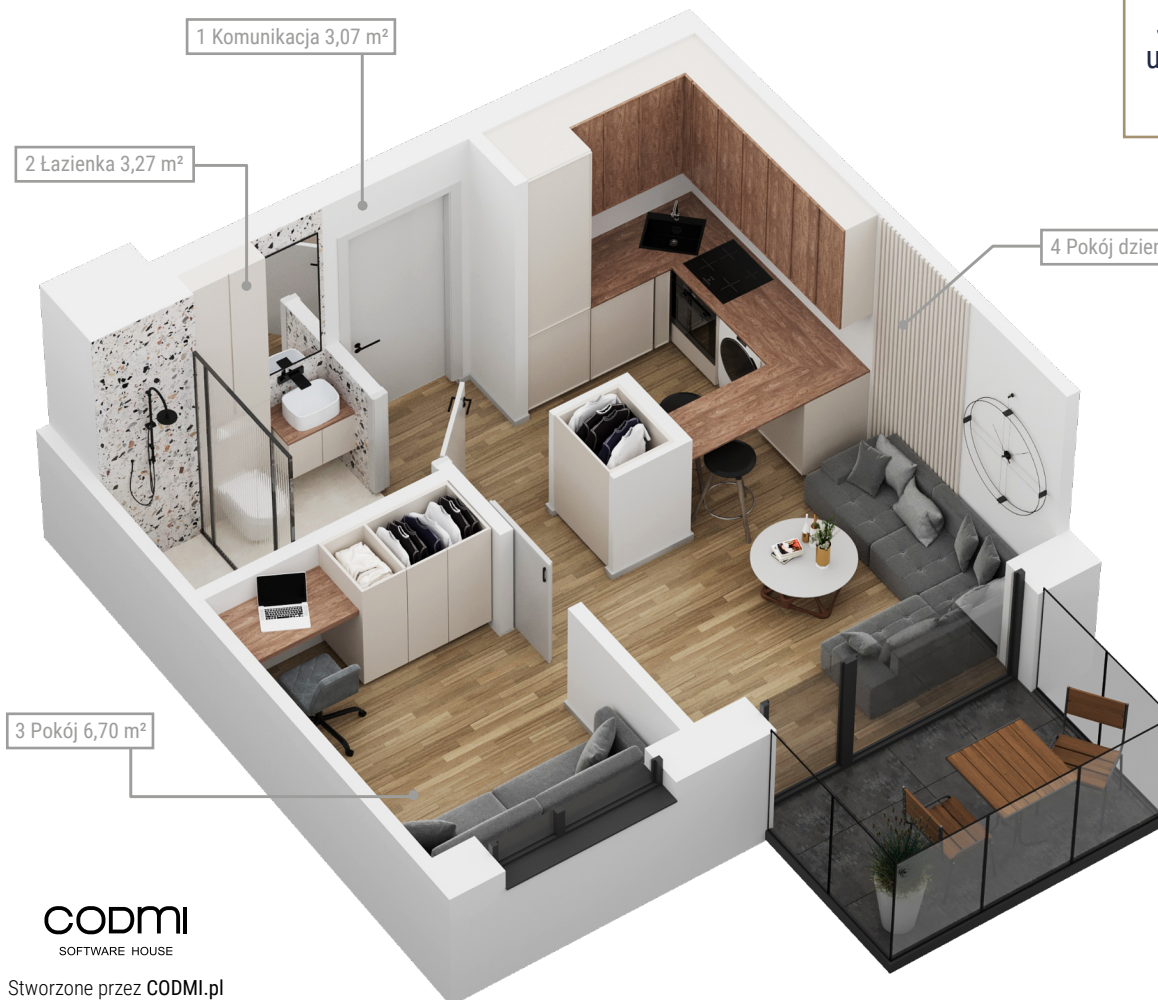
**Konieczność umówienia spotkania!**

Ul. Mickiewicza 13B/3, 47-400 Racibórz

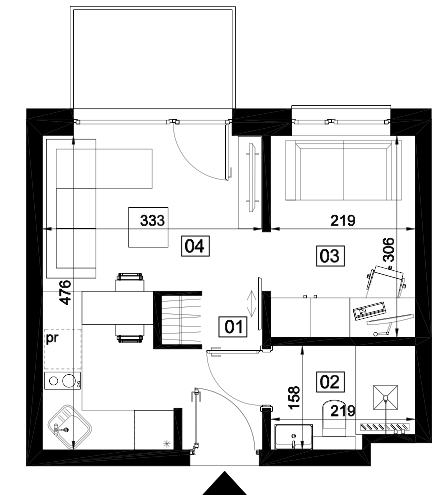
sprzedaz@kamta.pl

Tel. kom. **516 500 663**

Godziny pracy: pon.- pt. 8:00 - 18:00



Jeśli chcesz wiedzieć więcej,  
umów się z nami na spotkanie!  
**516 500 663**



**CODMI**  
SOFTWARE HOUSE

Stworzone przez CODMI.pl