

# 2.4



## Lokal 2.4

### 42,33 m<sup>2</sup>

### 2 pokoje

### Kondygnacja: I PIĘTRO

NR POMIESZCZENIE	POW.
1 Komunikacja	5,18 m <sup>2</sup>
2 Łazienka	4,11 m <sup>2</sup>
3 Pokój	11,66 m <sup>2</sup>
4 Pokój dzienny z aneksem kuch.	19,81 m <sup>2</sup>
5 Komórka lokatorska	1,37 m <sup>2</sup>
<b>SUMA</b>	<b>42,33 m<sup>2</sup></b>



Apartamenty zlokalizowane są w okolicy, w której znajdziesz wszystko, czego potrzeba na co dzień – m.in. sklepy, punkty usługowe, przedszkola i szkoły.



Każdy apartament ma balkon, dzięki czemu do wnętrza mieszkania wpada mnóstwo naturalnego światła. To idealna przestrzeń np. do relaksu na świeżym powietrzu lub pielęgnowania ulubionych kwiatów.



Energooszczędność - okna o niskiej przepuszczalności cieplnej, dachy przygotowane pod instalację paneli fotowoltaicznych. Bezpieczeństwo – domofon, drzwi balkonowe zamykane na klucz w części mieszkań. Udogodnienia – Winda, garaż podziemny. Ogrzewanie – miejskie. Do każdego mieszkania komórka lokatorska na tej samej kondygnacji.

# KAMTA

## BIURO SPRZEDAŻY

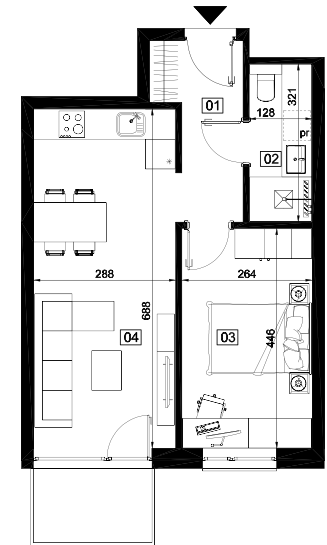
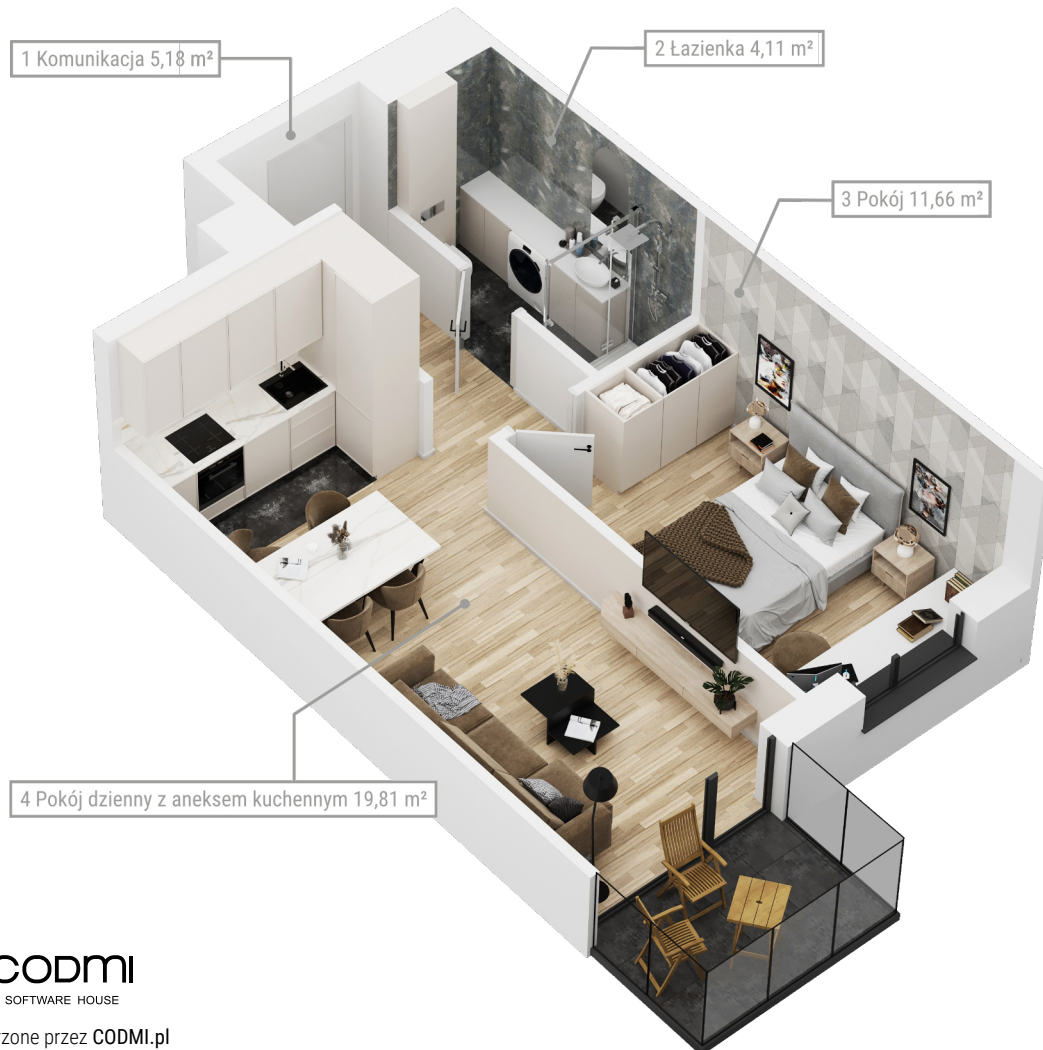
**Konieczność umówienia spotkania!**

Ul. Mickiewicza 13B/3, 47-400 Racibórz  
sprzedaz@kamta.pl

Tel. kom. **516 500 663**

Godziny pracy: pon.- pt. 8:00 - 18:00

Jeśli chcesz wiedzieć więcej,  
umów się z nami na spotkanie!  
**516 500 663**



**CODMI**  
SOFTWARE HOUSE

Stworzone przez CODMI.pl