

# 5.5



## Lokal 5.5

### 54,30 m<sup>2</sup>

### 3 pokoje

### Kondygnacja: **PODDASZE**

NR POMIESZCZENIE	POW.
1 Komunikacja	7,98 m <sup>2</sup>
2 Łazienka	5,84 m <sup>2</sup>
3 Pokój 1	7,43 m <sup>2</sup>
4 Pokój dzienny z aneksem kuch.	19,09 m <sup>2</sup>
5 Pokój 2	12,57 m <sup>2</sup>
6 Komórka lokatorska	1,39 m <sup>2</sup>
<b>SUMA</b>	<b>54,30 m<sup>2</sup></b>



Apartamenty zlokalizowane są w okolicy, w której znajdziesz wszystko, czego potrzeba na co dzień – m.in. sklepy, punkty usługowe, przedszkola i szkoły.



Każdy apartament ma balkon, dzięki czemu do wnętrza mieszkania wpada mnóstwo naturalnego światła. To idealna przestrzeń np. do relaksu na świeżym powietrzu lub pielęgnowania ulubionych kwiatów.



Energooszczędność - okna o niskiej przepuszczalności cieplnej, dachy przygotowane pod instalację paneli fotowoltaicznych. Bezpieczeństwo – domofon, drzwi balkonowe zamykane na klucz w części mieszkań. Udogodnienia – Winda, garaż podziemny. Ogrzewanie – miejskie. Do każdego mieszkania komórka lokatorska na tej samej kondygnacji.

# KAMTA

## BIURO SPRZEDAŻY

**Konieczność umówienia spotkania!**

Ul. Mickiewicza 13B/3, 47-400 Racibórz

sprzedaz@kamta.pl

Tel. kom. **516 500 663**

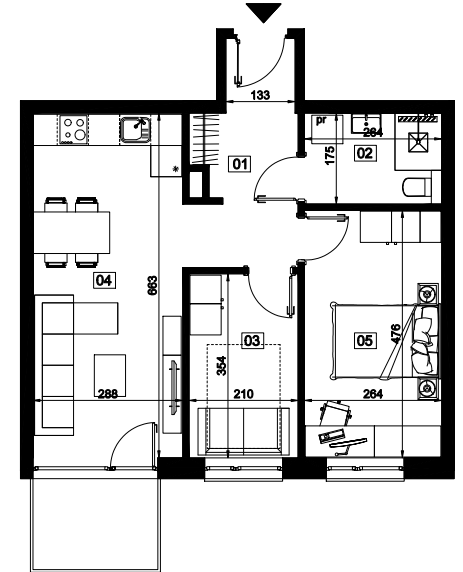
Godziny pracy: pon.- pt. 8:00 - 18:00

1 Komunikacja 7,98 m<sup>2</sup>

2 Łazienka 5,84 m<sup>2</sup>

Jeśli chcesz wiedzieć więcej,  
umów się z nami na spotkanie!  
**516 500 663**

5 Pokój 2 13,23 m<sup>2</sup>



3 Pokój 1 7,96 m<sup>2</sup>

4 Pokój dzienny z aneksem kuchennym 19,81 m<sup>2</sup>

**CODMI**  
SOFTWARE HOUSE

Stworzone przez CODMI.pl

